

# 第2回 多職種向け食育支援講習会

～歯と口の健康からはじめる食育支援～

よくかむことは

あ い な の だ

日 時：平成30年11月28日(水曜日)午後6時30分

場 所：歯科医師会館1階大会議室(裏面の地図を御参照ください)

対 象 者：歯科医師／歯科衛生士  
栄養士／各関係機関等

参 加 費：無 料

定 員：200名(申込順)

申込締切：平成30年11月26日(月曜日)

申込方法：裏面を御覧ください。

はじめに

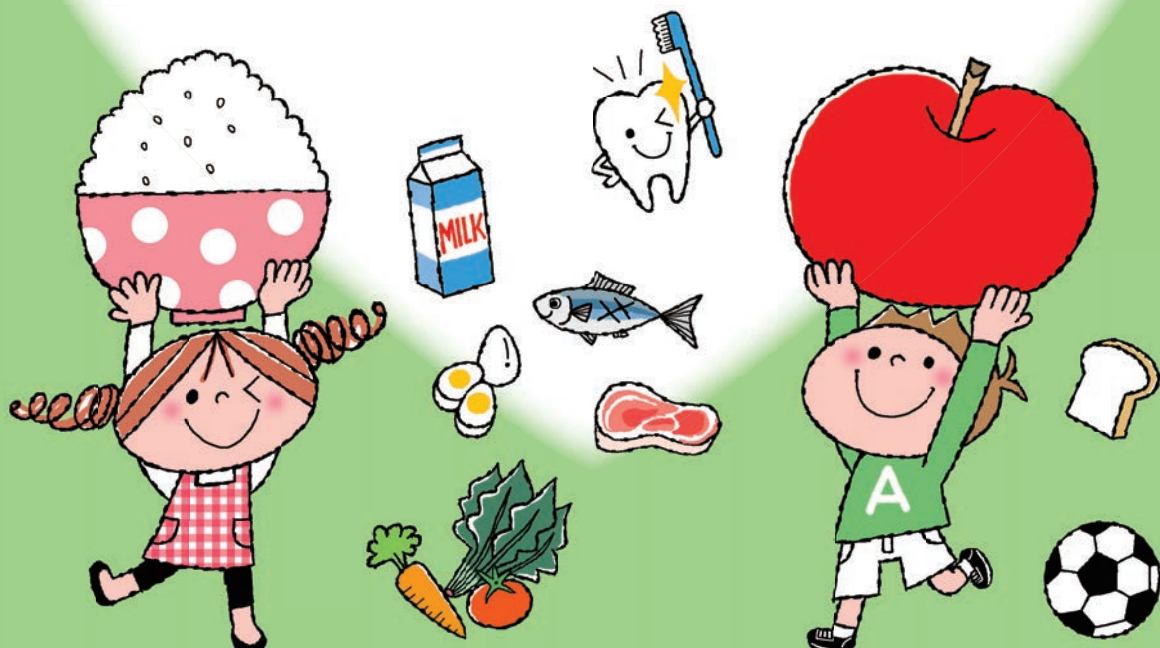
『食育チャレンジブックの活用法』

講 師：母子保健医療常任委員会委員 斉 藤 嘉 久

講演

『食べる機能の発達』

講 師：日本大学歯学部摂食機能療法学講座 准教授 阿 部 仁 子



申込書はFAXで送ってください。  
**FAX: 03-3262-4199**

日時：平成30年11月28日(水曜日) 午後6時30分～  
場所：歯科医師会館1階大会議室  
申込締切：平成30年11月26日(月曜日)  
※定員に達してからの申込みの場合に限り、ご連絡いたします。

**第2回 多職種向け食育支援講習会 参加申込書**

ふりがな 参加者氏名	職 種 ※必ず記入してください	所 属	電話番号
			( )
			( )
			( )

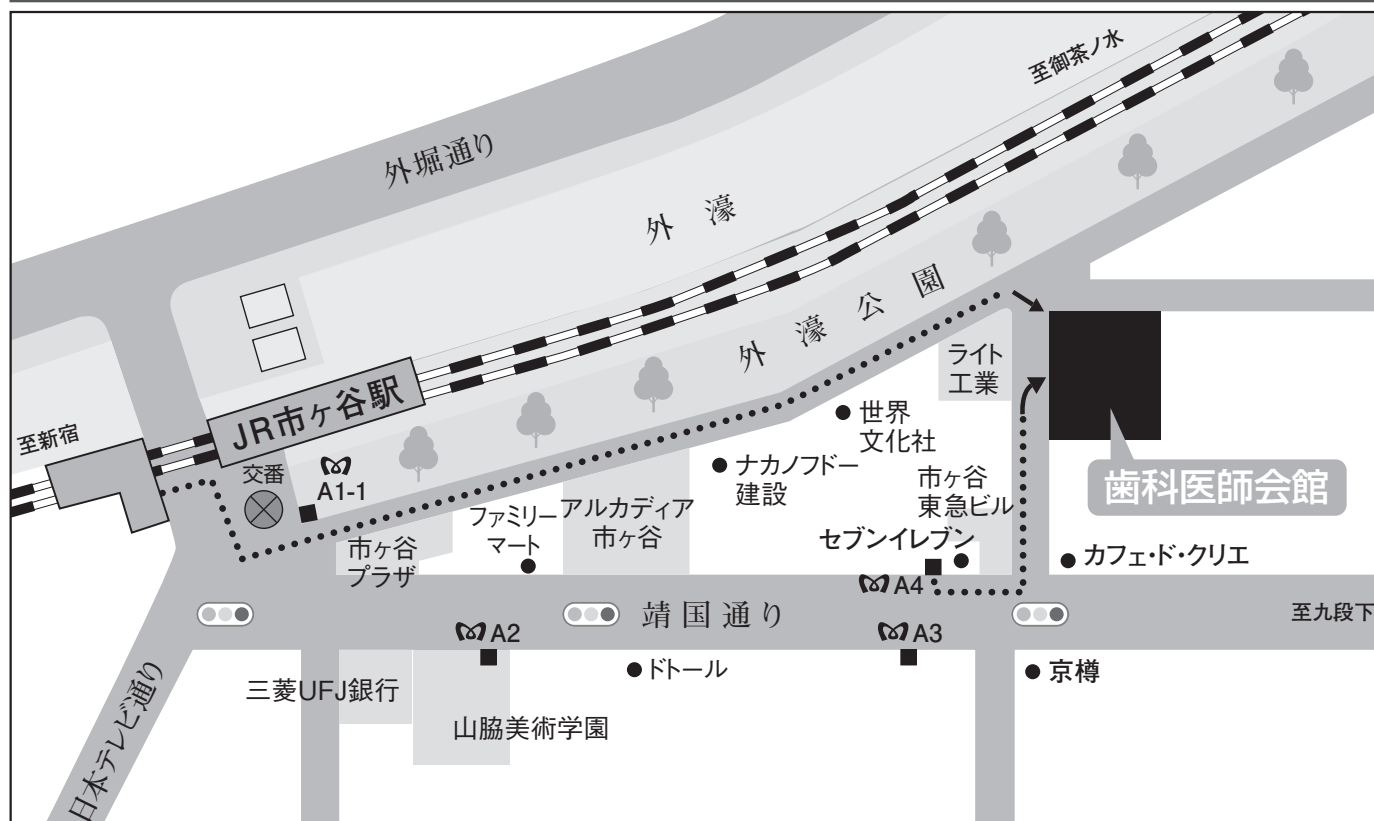
当日御来場の方には、これから食育の推進に役立つ事例とツールをまとめた「歯と口の健康からはじまる食育チャレンジブック」を差し上げます。



問合せ先：東京都歯科医師会 事業第一課 TEL：03-3262-1148 (ダイヤルイン)

※個人情報保護法に基づき、申込掲載内容については本講演会及び本事業のための資料及び東京都への報告以外には使用いたしません。

**会場案内**



**歯科医師会館**

東京都千代田区九段北4-1-20

- JR 総武線市ヶ谷駅より 徒歩5分
  - 東京メトロ(南北線・有楽町線)・都営新宿線 市ヶ谷駅「A4」出口より徒歩2分
- ※お車での御来場は御遠慮ください。